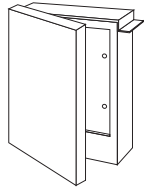
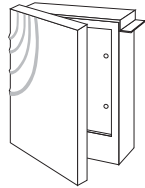


# ポスト取扱取付説明書

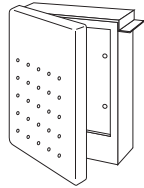
保管用



Smooth  
(スムース)



Surface  
(サーフェス)



Calvert  
(カルヴァート)

このたびは、当社の商品をお買い求めいただき、誠にありがとうございます。  
下記の取扱事項をよくお読みの上、正しくお使いください。  
この取扱取付説明書は紛失されないよう、大切に保管してください。

## 安全のために必ずお守りください

ここに示した注意事項は安全に関する最も重要な内容です。人身事故や財産への損害を未然に防止するため、お守りいただく内容を説明しています。内容をよく理解して本文をお読みください。また、本説明書および当社カタログに記載されている内容に反する施工やご使用をされた場合、保証対象外となります。

### 安全記号



#### 警告

● 取り扱いを誤った場合、使用者が死亡もしくは重傷を負う可能性がある危険度が「高い」内容を示しています。



#### 注意

● 取り扱いを誤った場合、使用者が中、軽傷を負う可能性がある内容、または物的損害の可能性があり危険度が「中、軽い」内容を示しています。

## 施工上のご注意



### 警告

- 屋上やがけの上など、商品が落下した場合にケガをする可能性のある高所には設置しないでください。
- お子様や踏み台として使用し、転落事故につながる場所への設置は絶対にしないでください。
- 火気の近くや高温になる場所では使用しないでください。商品の変形や火災の原因になります。



### 注意

- 安全を確保するため、施工は必ず専門の業者が行ってください。
- 施工場所の整理整頓、適切な安全確保を行ってください。  
高所作業での転落、工具、部品の落下や倒壊の防止、暗所作業時の照度の確保などを必ず行ってください。
- 工具、器具、保護具（作業服、保護帽、安全靴、安全帯、その他作業者身体への保護具）などは、安全機能を十分に確認し、正しく使用してください。また不具合のあるものは使用しないでください。
- 必ず取扱説明書に従って正しく施工してください。
- 部材、部品がすべて揃っているか確かめてから、施工してください。
- コンパネ、サイディングボード、化粧壁などビスのかかりが悪いと思われる壁面への取り付けは専門業者にお尋ねください。
- 通路など、通行の妨げになる場所には設置しないでください。
- 防犯上、不審者が踏み台として使用し、侵入が容易になるような場所には設置しないでください。
- 振動、衝撃のある場所には設置しないでください。商品の破損、倒壊につながります。
- 商品が腐食する可能性がある接着剤や溶剤などの化学薬品に、接することがないように注意してください。
- 施工時は、商品にキズがつかないように十分注意してください。
- 施工用のボルト、ビスは規定本数（当社指定純正品）を確実に締め付け、固定してください。

- 施工時に、雨水がたまるないように十分注意してください。
- 施工時、商品にコンクリート（またはモルタル）の抽出液が付着しないように注意してください。  
抽出液は強アルカリ性のため、施工後シミ、ムラなどが発生し、外観不良の原因になります。  
付着した場合は、速やかに水を含ませた布などでふき取ってください。
- 施工終了後は、必ず商品が正しく施工されているか確認してください。  
特にボルト、ビスなどにゆるみがないか確認してください。
- 施工終了後は、施工時の汚れをきれいに取り除いてください。
- 施工後の残材は他の一般廃棄物と区別し、素材別に分けた上で専門業者に処理を委託してください。
- 構造物、建築物の屋根などからの雪の落下を受けない位置に設置してください。
- 商品の改造は絶対にしないでください。商品の性能が落ち、強度不足による破損、倒壊の可能性があり危険です。
- 誤った使用を避けるため、施工終了後、必ず取扱説明書はお施主様にお渡しして、取り扱いの注意、メンテナンスについて説明してください。

## 使用上のご注意

- ポストの開け閉めの際は指を詰めたり、傷つけたりしないようご注意ください。
- ポスト取り出し口を思い切り引っ張ったり、力をかけすぎないでください。ポスト破損の原因になります。
- 無理な荷重をかけないでください。商品の上で飛んだり、跳ねたりしないでください。  
ぶらさがったり、寄りかかたりしないでください。
- 商品の付近で農薬や殺虫剤などの薬剤を使用する場合は、表面に付着しないようにしてください。  
表面が変色する恐れがあります。
- 商品を改造したり、穴をあけたり、当社オプション品、付属品以外の取り付けは避けてください。  
商品の性能が低下する可能性があります。
- 商品の表面にキズが付いたり、塗装はがれが生じると、商品の腐食や強度低下の原因になりますので、取り扱いには十分注意してください。
- 強い雨の場合、雨水が浸入する可能性がありますので注意してください。
- 積雪のある地域では、必要に応じて早期に除雪してください。
- 安全のため、定期的な接合部のボルト、ナット、ビス等にゆるみがないか確認して使用してください。  
ゆるみがあれば締め直しを行ってください。お施主様でできない場合は施工店様に依頼し必ず直してください。
- 商品が破損したり、グラつく場合は、すぐに施工店様に連絡してください。破損したまま使用していると事故の原因となり危険です。



### 注意

## メンテナンスのご注意

### ◆ 汚れの程度と掃除方法

内容	用具	方法
軽い汚れの場合	柔らかい布、スポンジ、水	柔らかい布、スポンジで水ぶきした後、からぶきしてください。
ひどい汚れの場合	柔らかい布、中性洗剤	中性洗剤を薄めた液で汚れを落とす、洗剤が残らないように水洗いしてください。その後、からぶきしてください。

### ◆ お手入れのご注意

- お手入れには布やスポンジなどの柔らかいものを使用してください。
- 金属ブラシ、金ペラ、スチールウール、目のあらい紙やヤスリなどは使用しないでください。
- 小石、砂などが付着したままこすると、商品の表面にキズが付きやすくなります。あらかじめ取り除いてください。
- アルコール、ベンジン、アセトンなどの有機溶剤や石油類などは使用しないでください。
- 小さなキズでも早めに補修されることをおすすめします。水に濡れたときはからぶきしてください。
- 安全のため、定期的なガタツキがないか確認してご使用ください。
- 工業地帯や海岸の近くなどでは、状況によりお手入れの回数を増やしてください。
- 定期的なお手入れにより、いつまでも美しく保つことができます。

## 廃棄について

ご不要になった商品、また現場で発生しました残材等につきましては、産業廃棄物（安定型）になりますので、各地域の条例等に従って正しく処分してください。

## ●付属品

付属品に不備がないかご確認ください。不備がございましたら、商品到着後10日以内にご連絡ください。



木ネジ(φ4.5×38) 4本



プラグ(外径φ8×全長40mm) 4本



ワッシャー 4個



フランジナット 4個  
※取付板を仮留めしている2個を含みます。



取付板 1枚

※本体背面に仮留めされています。

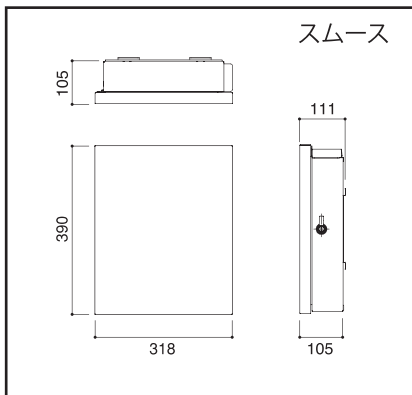
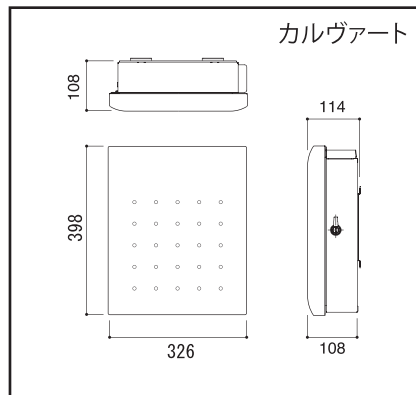
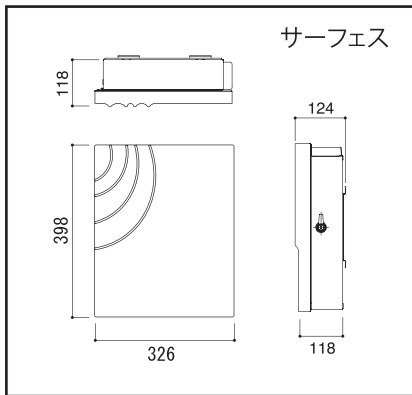


鍵 2個

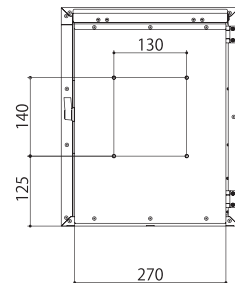


取扱取付説明書 1枚

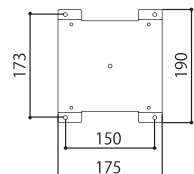
## ●寸法図



<背面>



<取付板>



## ●施工

### ①取付板の取り付け

取付板の穴(位置)に直径8mm、深さ45mm程度の穴を取付壁面に開け、穴に接着剤とプラグ(付属品)を入れます。

木ネジ(付属品)で壁面に取付板を固定してください。

※下穴を開ける際、壁の中の配線 Avoid してください。

※下記機能門柱への取付けは、各門柱に同梱の取付部品をご使用ください。		
ルーク、ライナー、デリエ、グランディア	ティム、ルシオラ、ボヌール	
ターンナット 4本	トラス小ネジ 4本	ドリルビス 4本

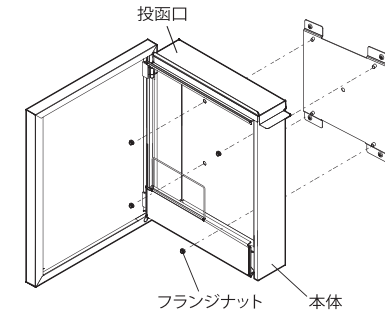
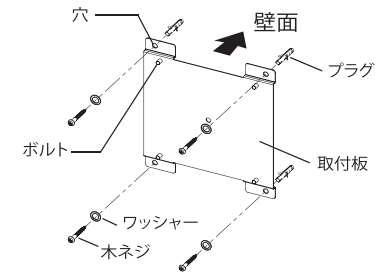
### ②ポスト本体の取り付け

本体背面の穴と取付板のボルトを合わせ、本体内側からフランジナットを手締めします。その後スパナで1/3回転程度締め込みます。

⚠️ スパナでの締め込みすぎにご注意ください。

#### ⚠️ ご注意

- 壁面に取り付けるビスは、壁面の仕様に合った物をご確認ください。
- 取付位置は寸法図を参考にしてください。



※投函口を上にして取り付けてください。

#### アフターサービスについて

- 修理サービスはお買い求めの販売店または工事店にお申し付けください。
- アフターサービスについて不明な場合は、お買い求めの販売店または、下記連絡先までお問い合わせください。お問合せの際は、下記の内容をお知らせください。

#### 【お知らせいただきたい内容】

- 住所・氏名・電話番号
- 製品名・品番
- 故障の内容や状況

#### 【交換部品一覧】

扉・錠前・フラップ・パッキン類

#### 本製品の保証及び免責事項内容について

- 保証期間  
お買い上げ日より2年間とします。
- 保証内容  
保証期間中に正常な使用状態において、万一製造上起因する故障が生じた場合には、当社にて無償で修理いたします。

本製品は通常郵便物の受箱を目的とし、現金、有価証券、重要書類、宝石、貴金属などの保管には適しません。いかなる配達物、内容物であっても、本製品の故障の有無にかかわらず盗難あるいは紛失、損傷、汚染した場合、当社はその責任を負わないものとします。

次のような場合は保証期間中でも有償修理となります。

- (1) 住宅用途以外で使用した場合の故障・損傷
- (2) ユーザーが適切な使用、維持管理を行わなかったことに起因する故障・損傷
- (3) ユーザーが施工説明書に基づかない施工、専門業者以外による移動・分解などに起因する故障・損傷
- (4) 建築躯体の変形など住宅部品本体以外の不具合に起因する当該住宅部品の不具合、塗装の色あせ等の経年変化又は使用に伴う摩擦等により生じる外観の現象
- (5) 海岸付近、温泉などの地域における空気環境に起因する故障・損傷
- (6) ねずみ、昆虫等の動物の行為に起因する故障・損傷
- (7) 火災・爆発等事故、落雷・地震・噴火・洪水・津波等天災地災又は戦争・暴動等破壊行為による故障・損傷

- ◆部品の形状・仕様等が、出荷時期によって、予告なく若干変更される場合があります。ご了承ください。
- ◆ご不要になった商品は、地域の条例等に従って正しく処分してください。

## ●商品についてのお問い合わせ



株式会社 福彫

福岡県春日市春日6丁目61番地  
TEL 092-596-8288 FAX 092-596-8282

URL: <http://www.fukucyo.co.jp>  
E-mail: [info@fukucyo.co.jp](mailto:info@fukucyo.co.jp)